

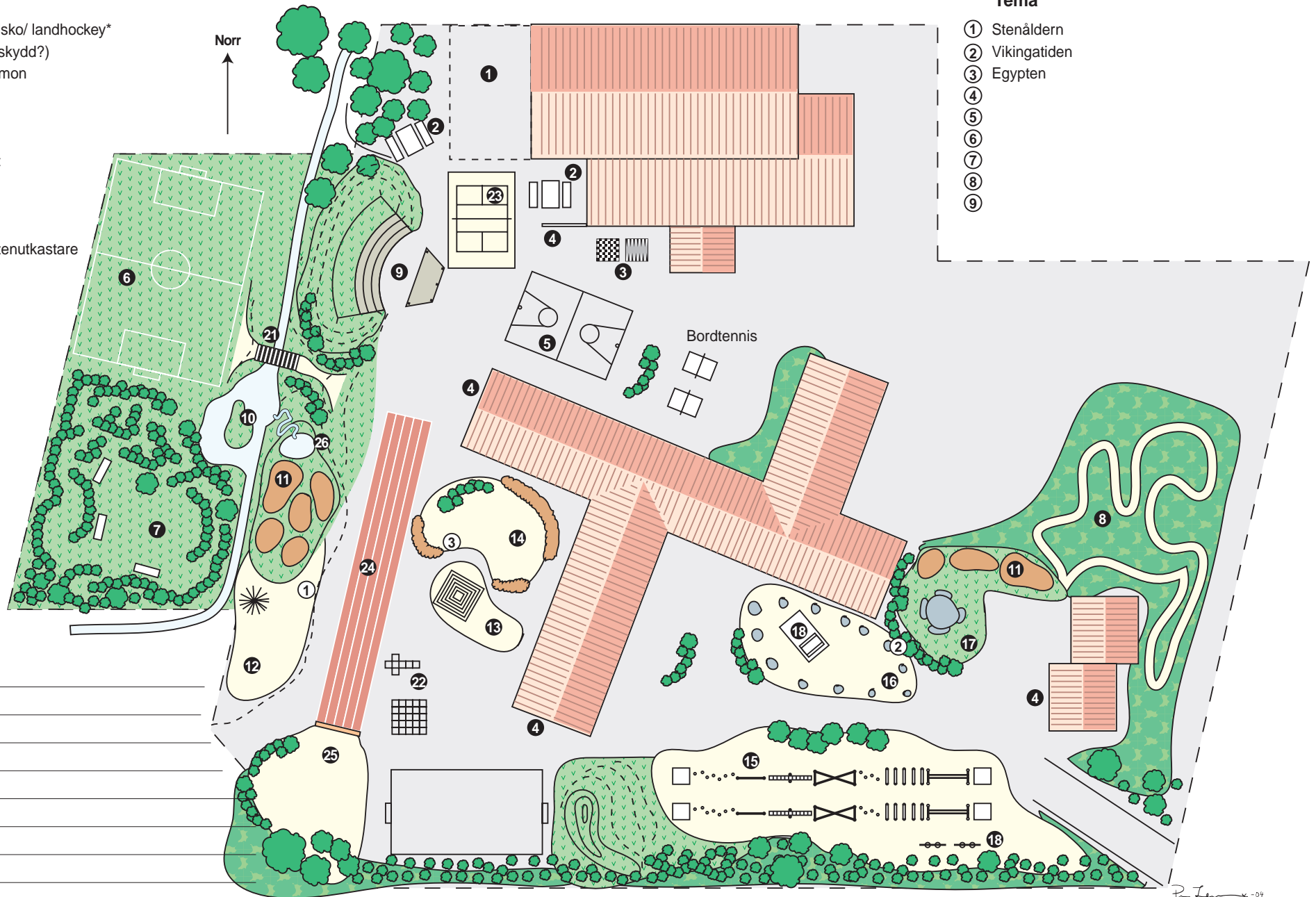
Förslag till Flyinge skolgård

- ① Skatebord/ rullskridsko/ landhockey*
- ② Sittplats (med regnskydd?)
- ③ Schack – backgammon
- ④ Bollplank*
- ⑤ Basketplan
- ⑥ Fotbollsplan
- ⑦ Salixskog – labyrint
- ⑧ Busk – labyrint
- ⑨ Amfibiteater*
- ⑩ Ankdamm med ö*
- ⑪ Plantering med vattenutkastare
- ⑫ Bygglek*
- ⑬ Pyramid
- ⑭ Klätterlek
- ⑮ Hinderbana*
- ⑯ Skeppssättning*
- ⑰ Stendös*
- ⑱ Skrotlastbil
- ⑲ Gungor
- ⑳ Högre kulle
- ㉑ Bro
- ㉒ Hoppa hage
- ㉓ Vollyboll
- ㉔ 60 metersbana
- ㉕ Längdkopp
- ㉖ Vattenlek

*se bilaga för detaljer

Tema

- ① Stenåldern
- ② Vikingatiden
- ③ Egypten
- ④
- ⑤
- ⑥
- ⑦
- ⑧
- ⑨

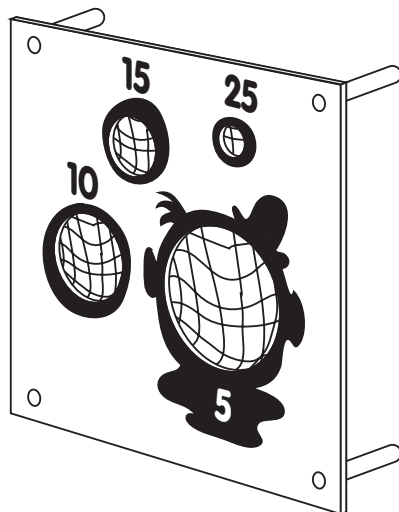


Fler förslag:

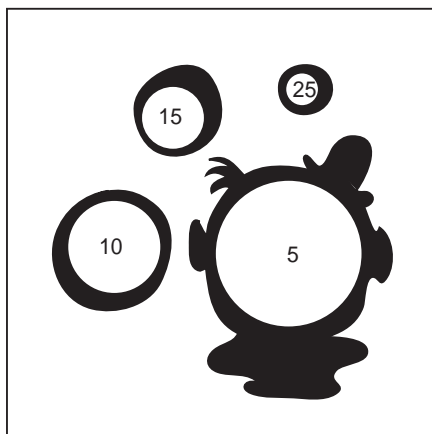
4 Bollplank

Kan placeras med distansklotsar direkt på vägg, inte för nära fönsterrutor.

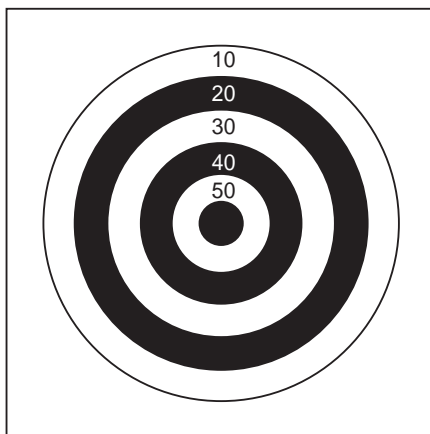
Med fördel kan man också sätta upp fristående plank, som skapar rumslighet. Men som även kan användas för andra aktiviteter, jonglera med bollar mot, klättrvägg etc.



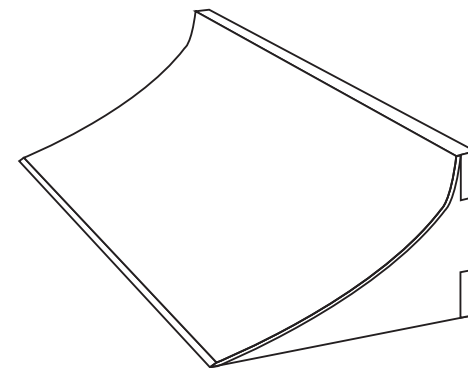
Bolltavla ca 1m x 1m



Snöbollstavla ca 1m x 1m

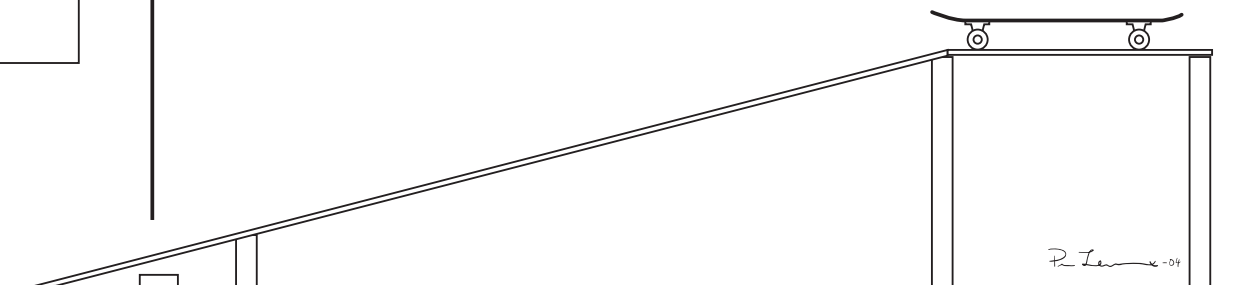
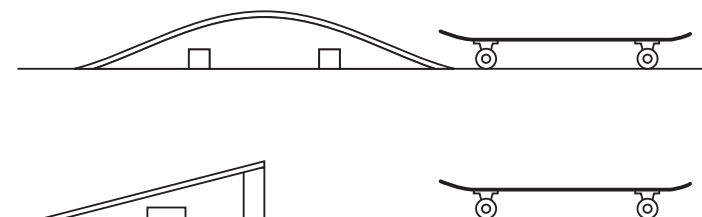


1 Skateboard/ rullskridsko -ramper



Detta området passar bra för landhockey, rullskridsko eller skateboard. Det finns ju låsbara grindar som kan låsas när fritids stänger.

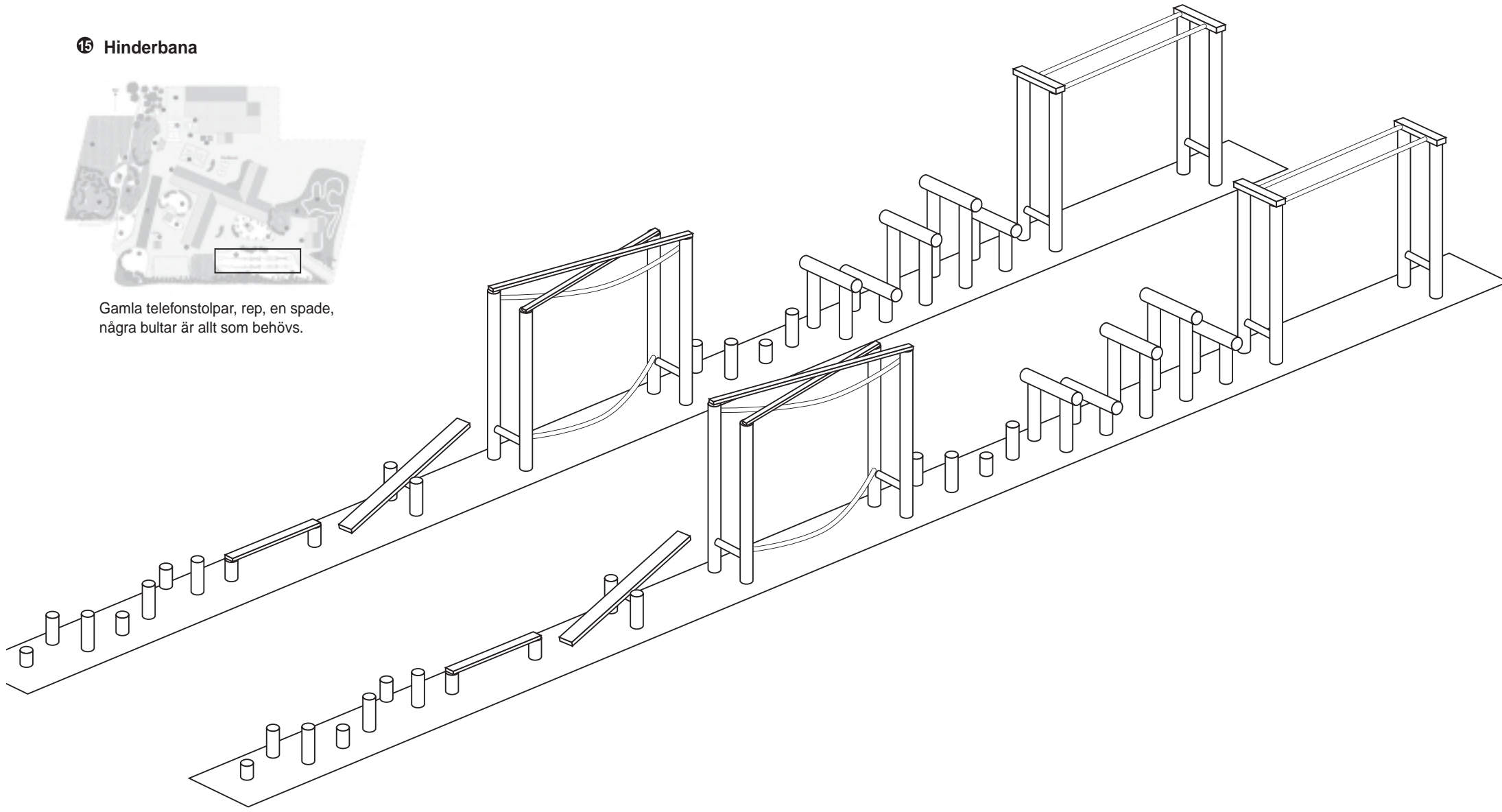
Det behöver inte vara så avancerade gupp och ramper.



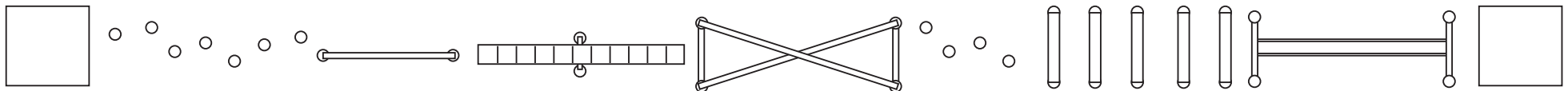
15 Hinderbana



Gamla telefonstolpar, rep, en spade, några bultar är allt som behövs.



Uppifrån

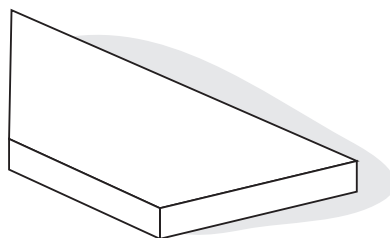
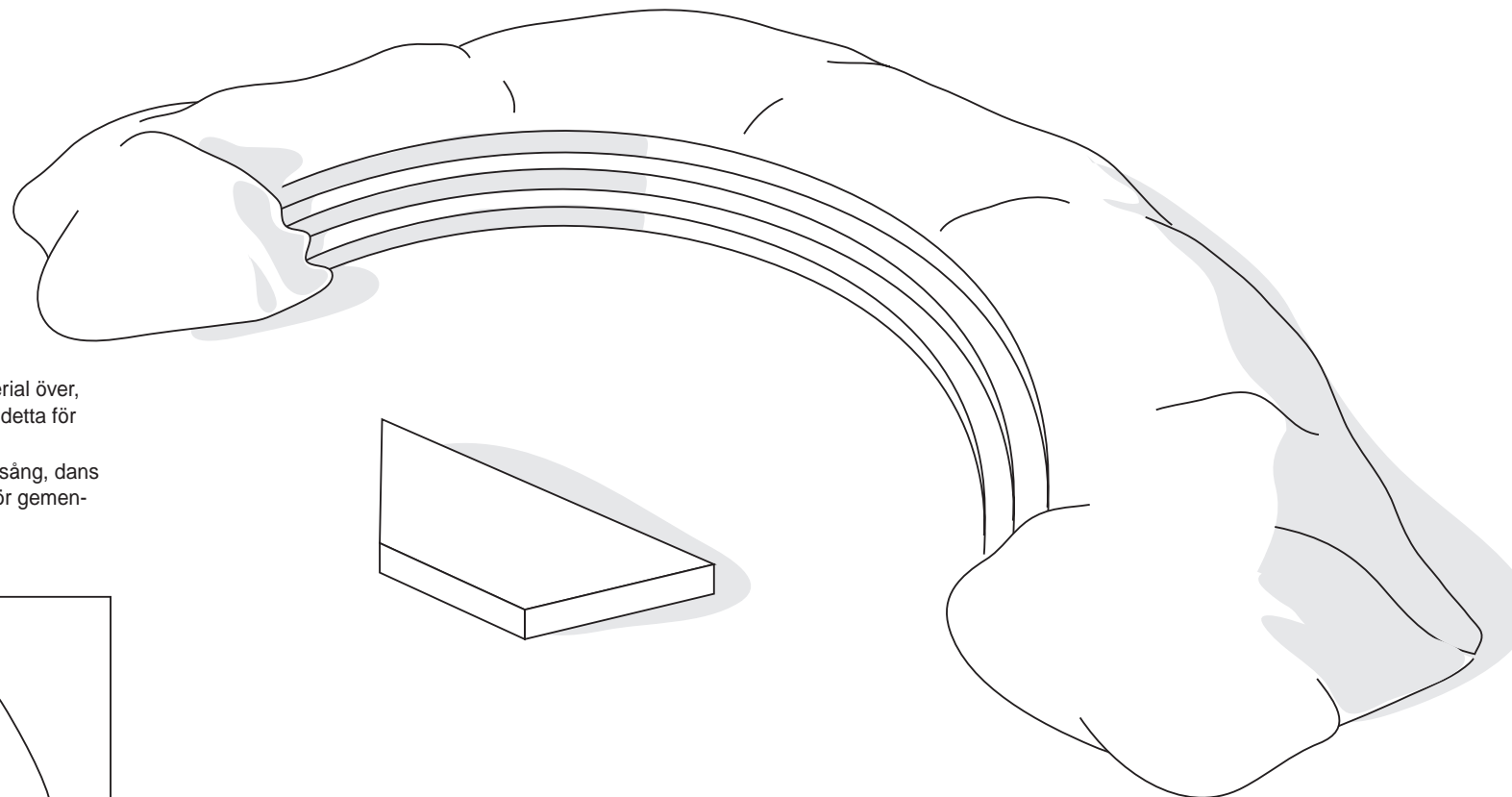


9 Amfibiteater

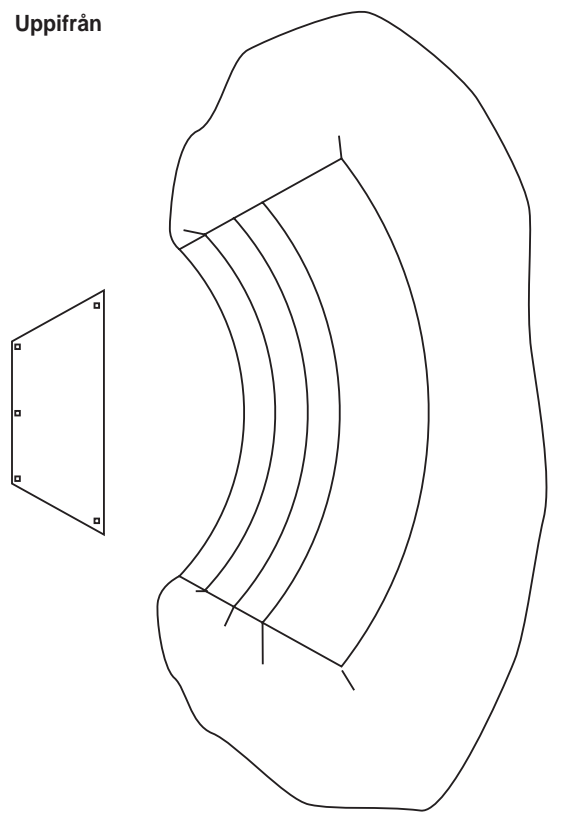


När asfalten tas bort får man en del utfyllnadsmaterial över, istället för att frakta bort det kan man återanvända detta för att skapa nivåskillnader på skolgården.

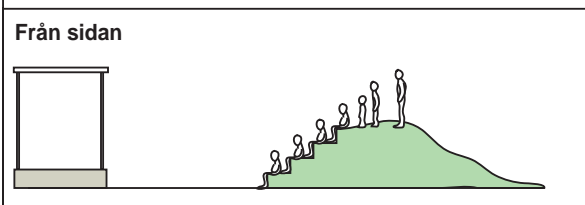
Amfibiteatern kan användas för utomhuslektioner, sång, dans och teaterföreläsningar. Eller samla hela skolan för gemensam information eller körsång.



Uppifrån



Från sidan



10 21 Damm



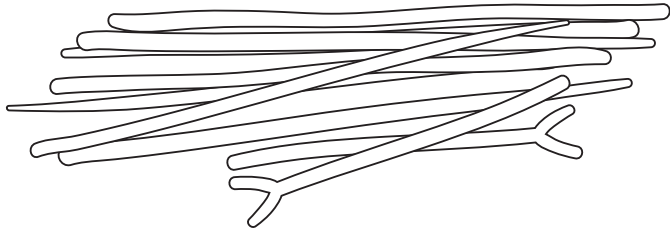
En liten damm skapar man lätt vid den befintliga bäcken. Det kan bli intressant att följa grodornas utveckling eller se vilka växter som etablerar sig. Vad vore Monet utan sin näckrosdamm?



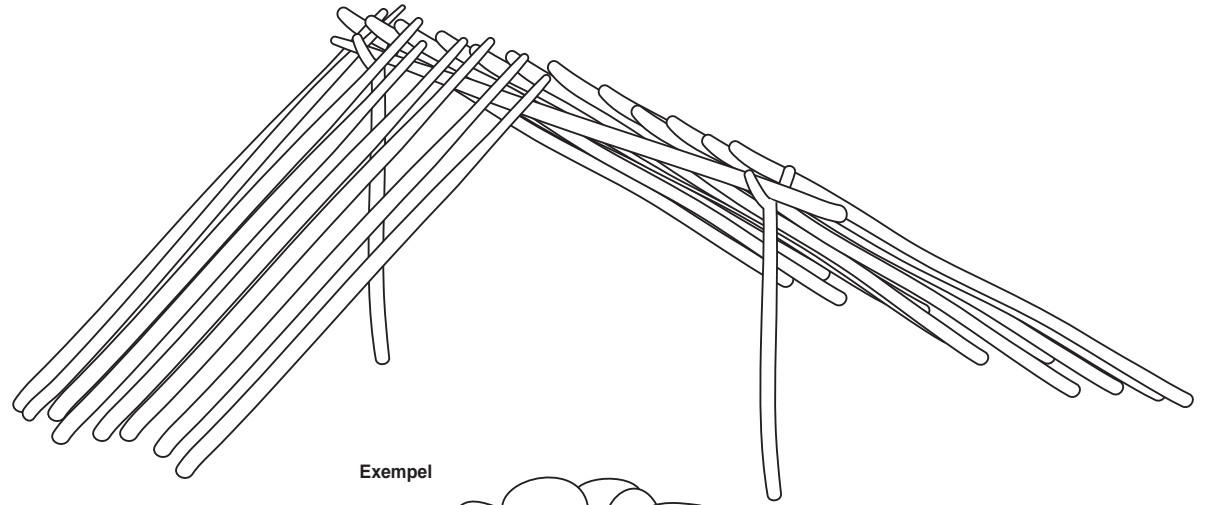
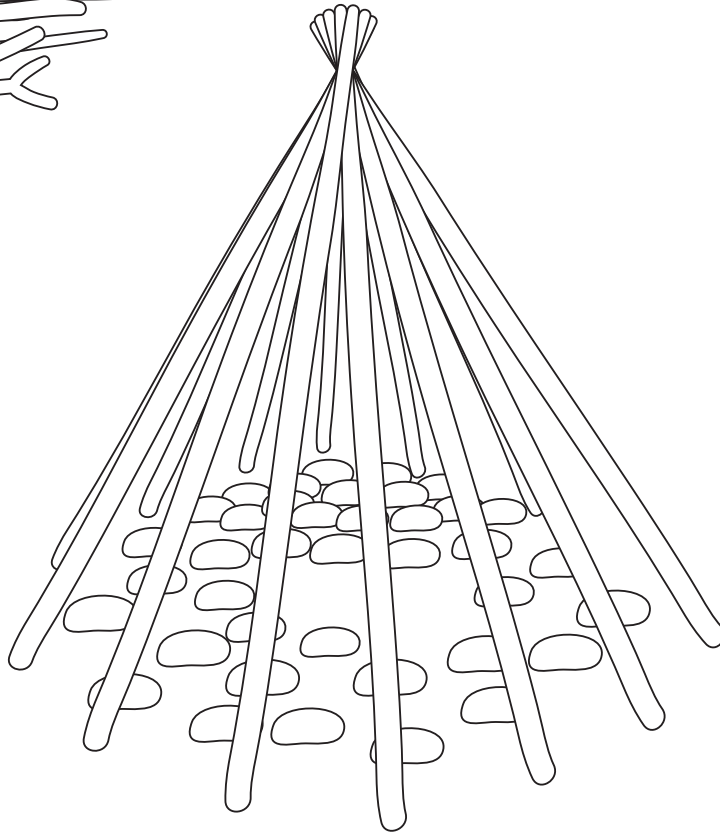
12 Bygglek



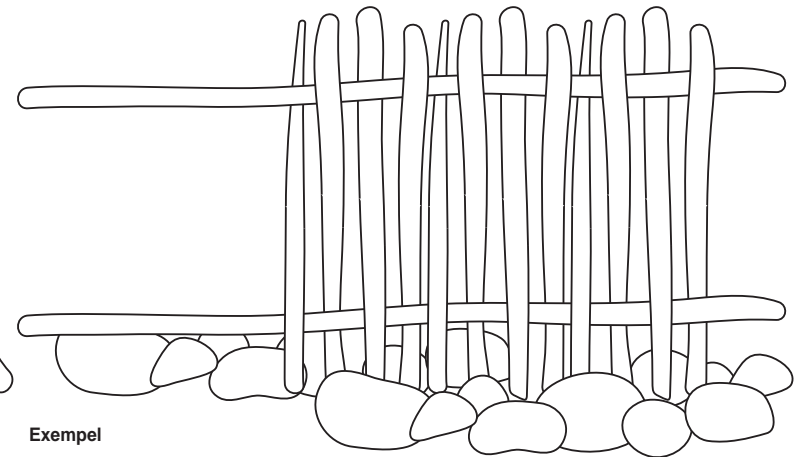
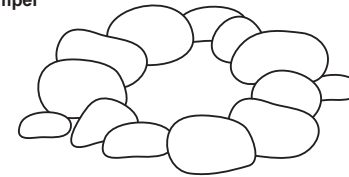
Vad kan man göra med några pinnar och stenar?
Det krävs vision och påhittighet.



Exempel



Exempel

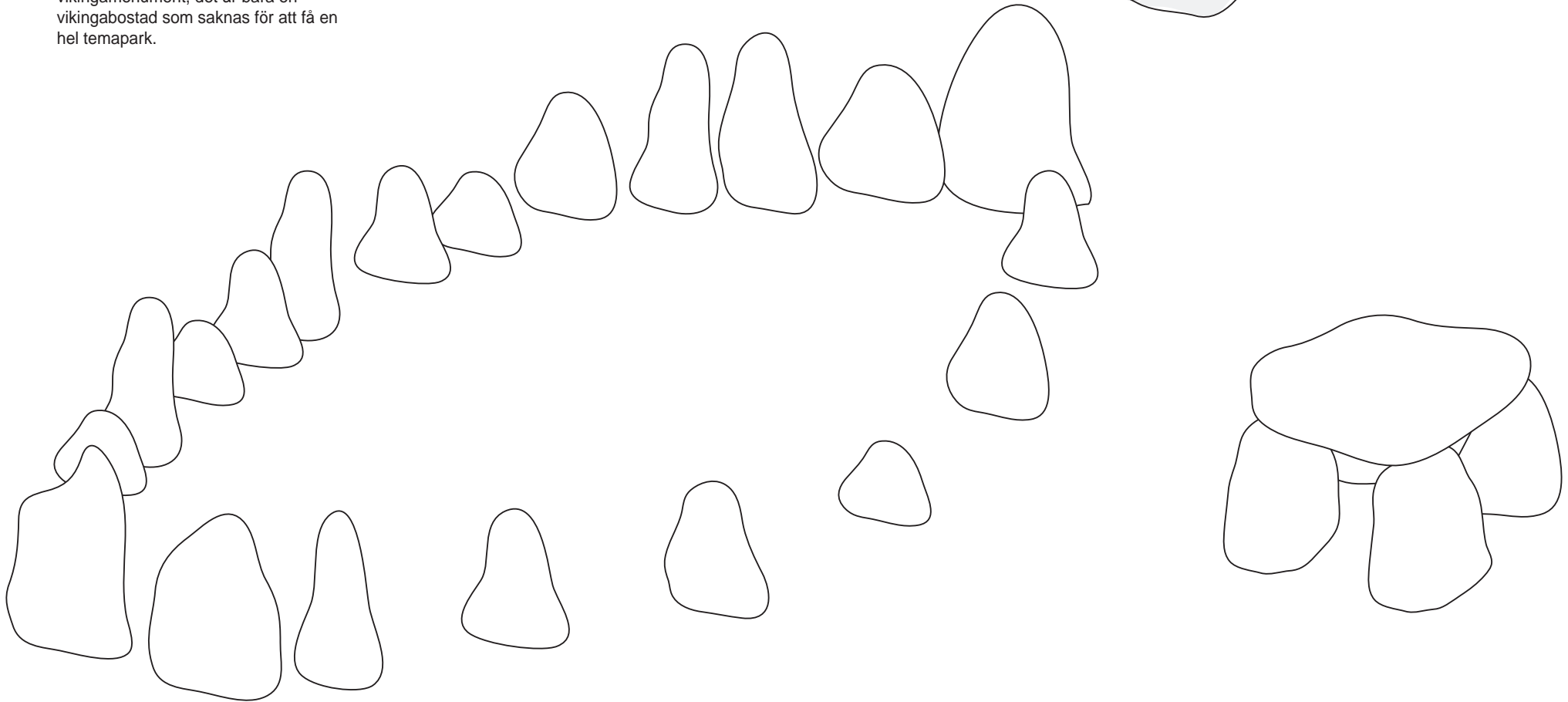
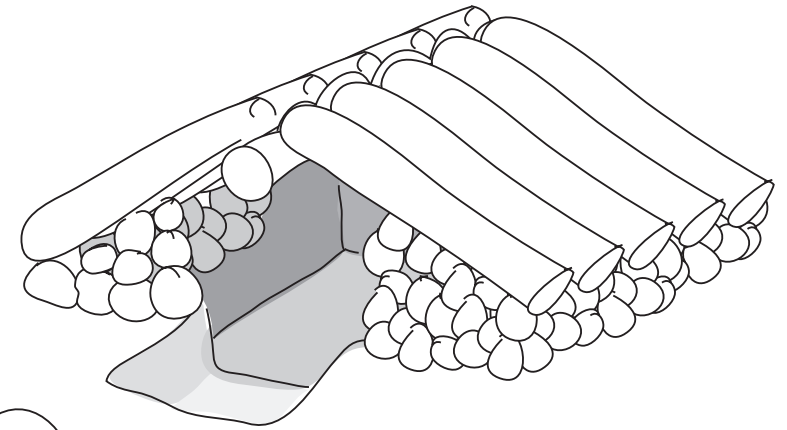


Exempel

16 17 Skeppssättning – Gradvös



En skeppssättning för "BÅTEN", eller ett vikingamonument, det är bara en vikingabostad som saknas för att få en hel temapark.



11 26 Plantera – vattenlek



Tanken är en mur så att planteringen kommer upp och på det viset markera, avgränsa och skydda det planterade.

Det är bara bra om det finns planteringar för både träd, ett- eller fleråriga växter.

* Vattenledning finns. Man kan skapa vattenlek med kvarnar, vattenhjul och farleder för båtar i miniatyr.

